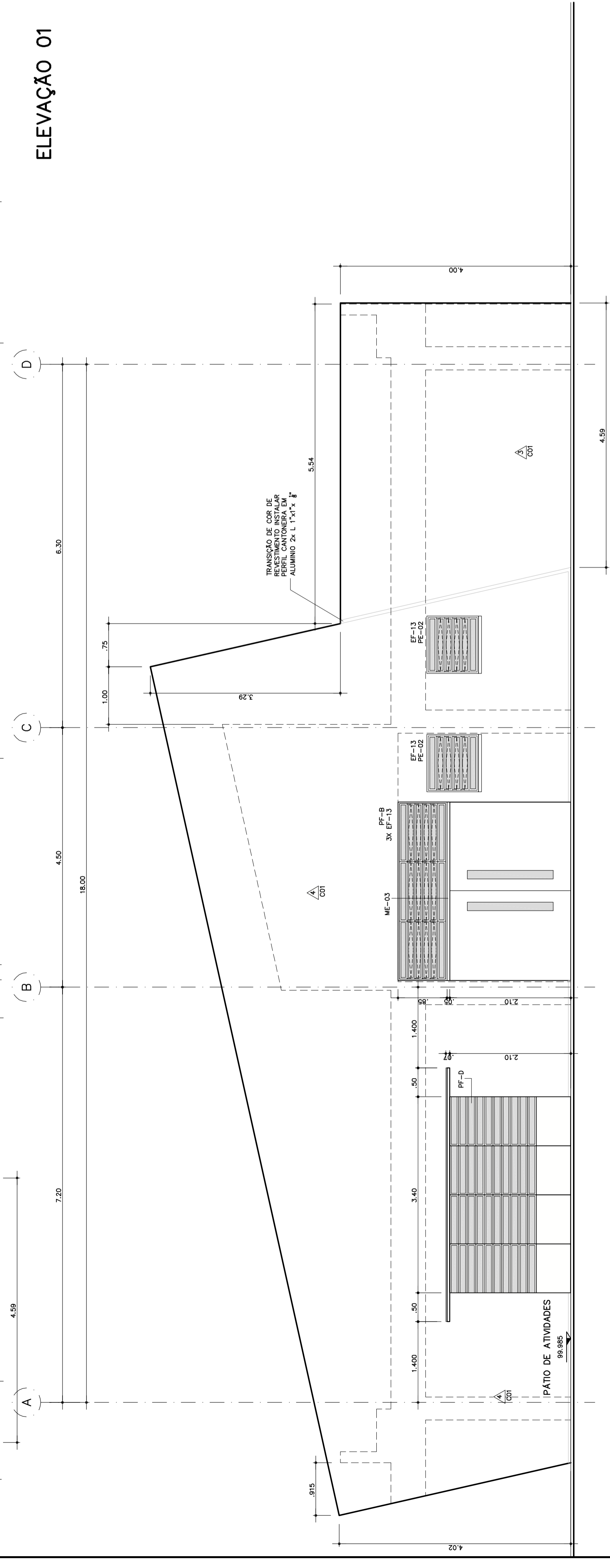
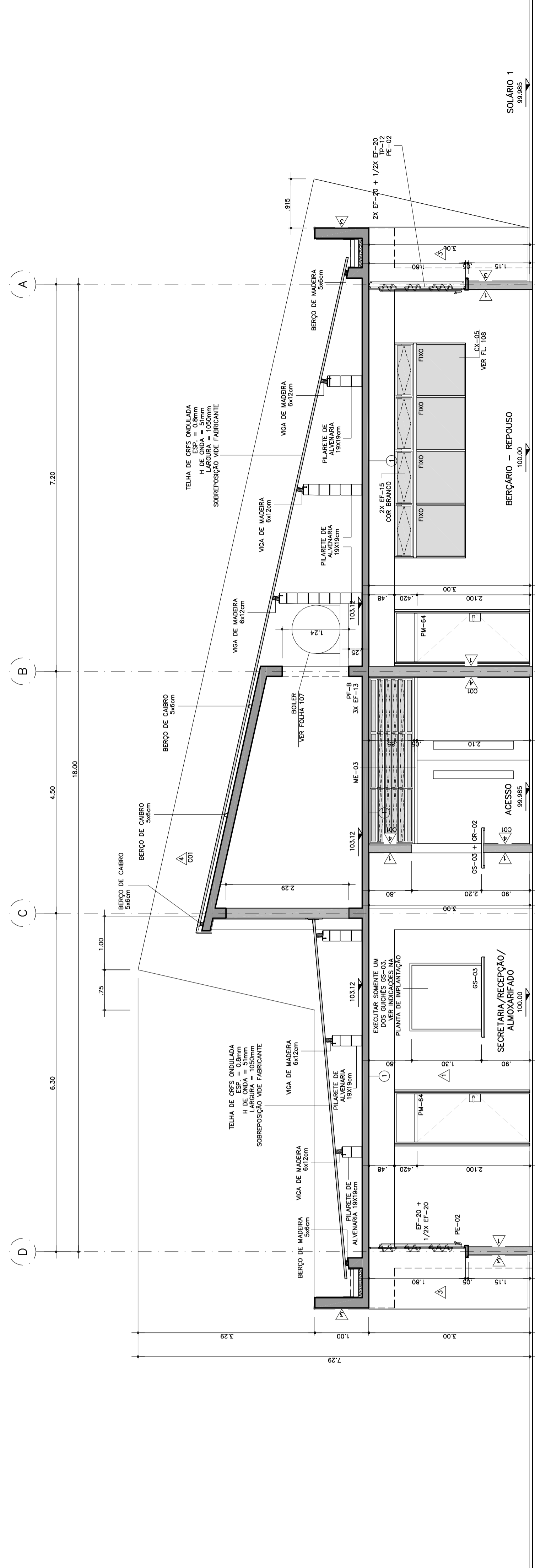


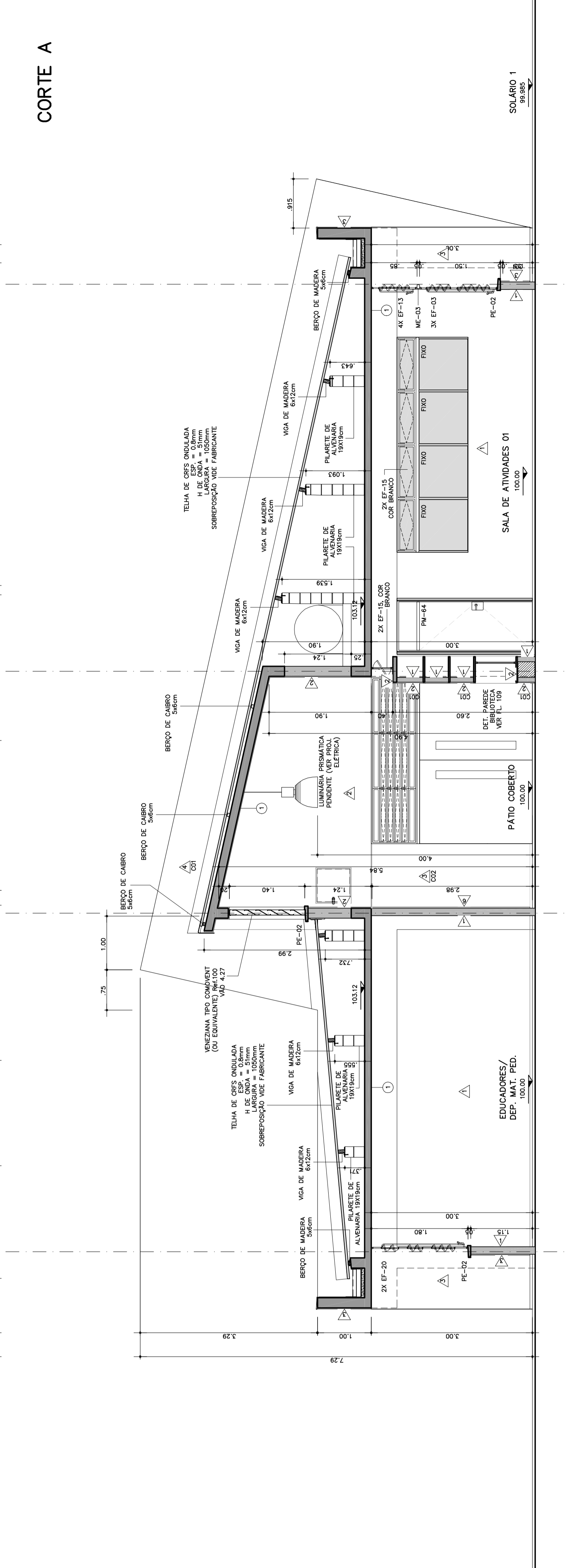
ELEVACÃO 01



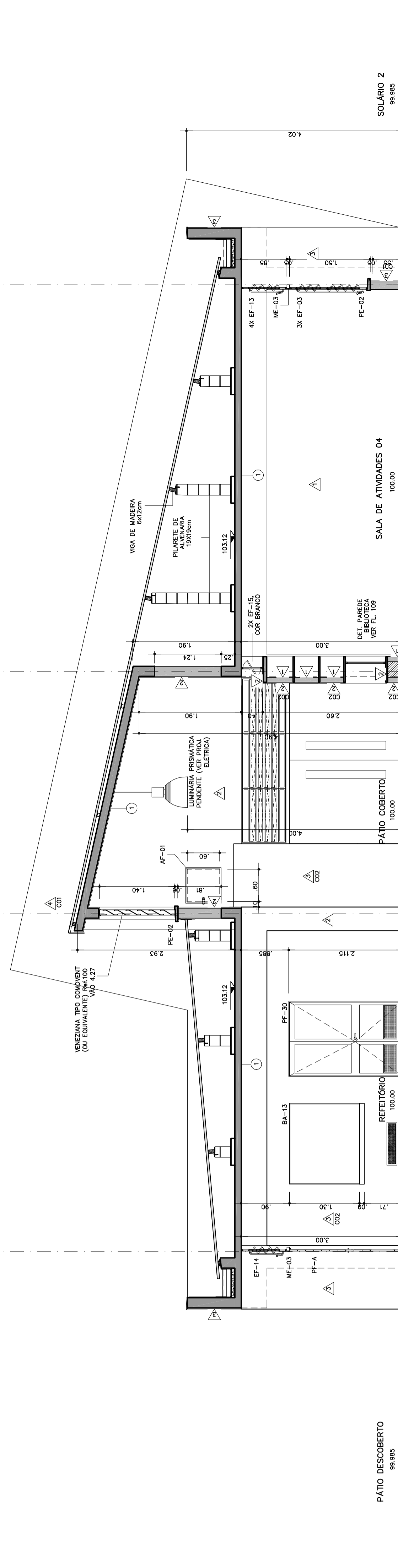
ELEVACÃO 02



CORTE A



CORTE B



CORTE C

ESPECIFICAÇÃO COMPLEMENTAR DE CORES:
 O PROJETO FORNECE O CORTE E O PLANO DE FRENTE A SEGUIR: COR BRANCA.
 O COBERTO DE ATIVIDADES INTERIORES DEVE TER A SALA DE FRENTE A CIRCULAÇÃO, COR BRANCA.
 O PAVIMENTO DE ATIVIDADES DEVE TER A SALA DE FRENTE A CIRCULAÇÃO, COR BRANCA.
 O PAVIMENTO DE ATIVIDADES DEVE TER A SALA DE FRENTE A CIRCULAÇÃO, COR BRANCA.
 O PAVIMENTO DE ATIVIDADES DEVE TER A SALA DE FRENTE A CIRCULAÇÃO, COR BRANCA.
 O PAVIMENTO DE ATIVIDADES DEVE TER A SALA DE FRENTE A CIRCULAÇÃO, COR BRANCA.
 O PAVIMENTO DE ATIVIDADES DEVE TER A SALA DE FRENTE A CIRCULAÇÃO, COR BRANCA.
 O PAVIMENTO DE ATIVIDADES DEVE TER A SALA DE FRENTE A CIRCULAÇÃO, COR BRANCA.
 O PAVIMENTO DE ATIVIDADES DEVE TER A SALA DE FRENTE A CIRCULAÇÃO, COR BRANCA.

FUNDAÇÃO PARA O DESENVOLVIMENTO DA EDUCAÇÃO - FDE

TERRENO MONTE VERDE - GASTÃO VIGAL - SP

CRÉDITO - PRE-ESCOLA - CR-1E

PAQUETE EXECUTIVO DE ARQUITETURA PAD CR-1E OUT/2018

PROJETO DE ARQUITETURA

01

04/11/00

1/50

04/11/00



FUNDAÇÃO PARA O DESENVOLVIMENTO DA EDUCAÇÃO

TABELA DE ACABAMENTOS

1) PISO INTERIORES - "MARMOR PADO" em 1ª MÃO, "CONCRETO CINZA CLARO, DE ESPESURGA INTERNA".

2) PAREDES INTERIORES - "MARMOR PADO" em 1ª MÃO, "CONCRETO CINZA CLARO, DE ESPESURGA INTERNA".

3) PAREDES EXTERIORES - "MARMOR PADO" em 1ª MÃO, "CONCRETO CINZA CLARO, DE ESPESURGA INTERNA".

4) TETO INTERIORES - "MARMOR PADO" em 1ª MÃO, "CONCRETO CINZA CLARO, DE ESPESURGA INTERNA".

5) TETO EXTERIORES - "MARMOR PADO" em 1ª MÃO, "CONCRETO CINZA CLARO, DE ESPESURGA INTERNA".

6) VIGAS DE MADEIRA - "MARMOR PADO" em 1ª MÃO, "CONCRETO CINZA CLARO, DE ESPESURGA INTERNA".

7) PAVIMENTOS DE ATIVIDADES - "MARMOR PADO" em 1ª MÃO, "CONCRETO CINZA CLARO, DE ESPESURGA INTERNA".

8) PAVIMENTOS DE ATIVIDADES - "MARMOR PADO" em 1ª MÃO, "CONCRETO CINZA CLARO, DE ESPESURGA INTERNA".

9) PAVIMENTOS DE ATIVIDADES - "MARMOR PADO" em 1ª MÃO, "CONCRETO CINZA CLARO, DE ESPESURGA INTERNA".

10) PAVIMENTOS DE ATIVIDADES - "MARMOR PADO" em 1ª MÃO, "CONCRETO CINZA CLARO, DE ESPESURGA INTERNA".

11) PAVIMENTOS DE ATIVIDADES - "MARMOR PADO" em 1ª MÃO, "CONCRETO CINZA CLARO, DE ESPESURGA INTERNA".

12) PAVIMENTOS DE ATIVIDADES - "MARMOR PADO" em 1ª MÃO, "CONCRETO CINZA CLARO, DE ESPESURGA INTERNA".

13) PAVIMENTOS DE ATIVIDADES - "MARMOR PADO" em 1ª MÃO, "CONCRETO CINZA CLARO, DE ESPESURGA INTERNA".

14) PAVIMENTOS DE ATIVIDADES - "MARMOR PADO" em 1ª MÃO, "CONCRETO CINZA CLARO, DE ESPESURGA INTERNA".

15) PAVIMENTOS DE ATIVIDADES - "MARMOR PADO" em 1ª MÃO, "CONCRETO CINZA CLARO, DE ESPESURGA INTERNA".

16) PAVIMENTOS DE ATIVIDADES - "MARMOR PADO" em 1ª MÃO, "CONCRETO CINZA CLARO, DE ESPESURGA INTERNA".

17) PAVIMENTOS DE ATIVIDADES - "MARMOR PADO" em 1ª MÃO, "CONCRETO CINZA CLARO, DE ESPESURGA INTERNA".

18) PAVIMENTOS DE ATIVIDADES - "MARMOR PADO" em 1ª MÃO, "CONCRETO CINZA CLARO, DE ESPESURGA INTERNA".

19) PAVIMENTOS DE ATIVIDADES - "MARMOR PADO" em 1ª MÃO, "CONCRETO CINZA CLARO, DE ESPESURGA INTERNA".

20) PAVIMENTOS DE ATIVIDADES - "MARMOR PADO" em 1ª MÃO, "CONCRETO CINZA CLARO, DE ESPESURGA INTERNA".